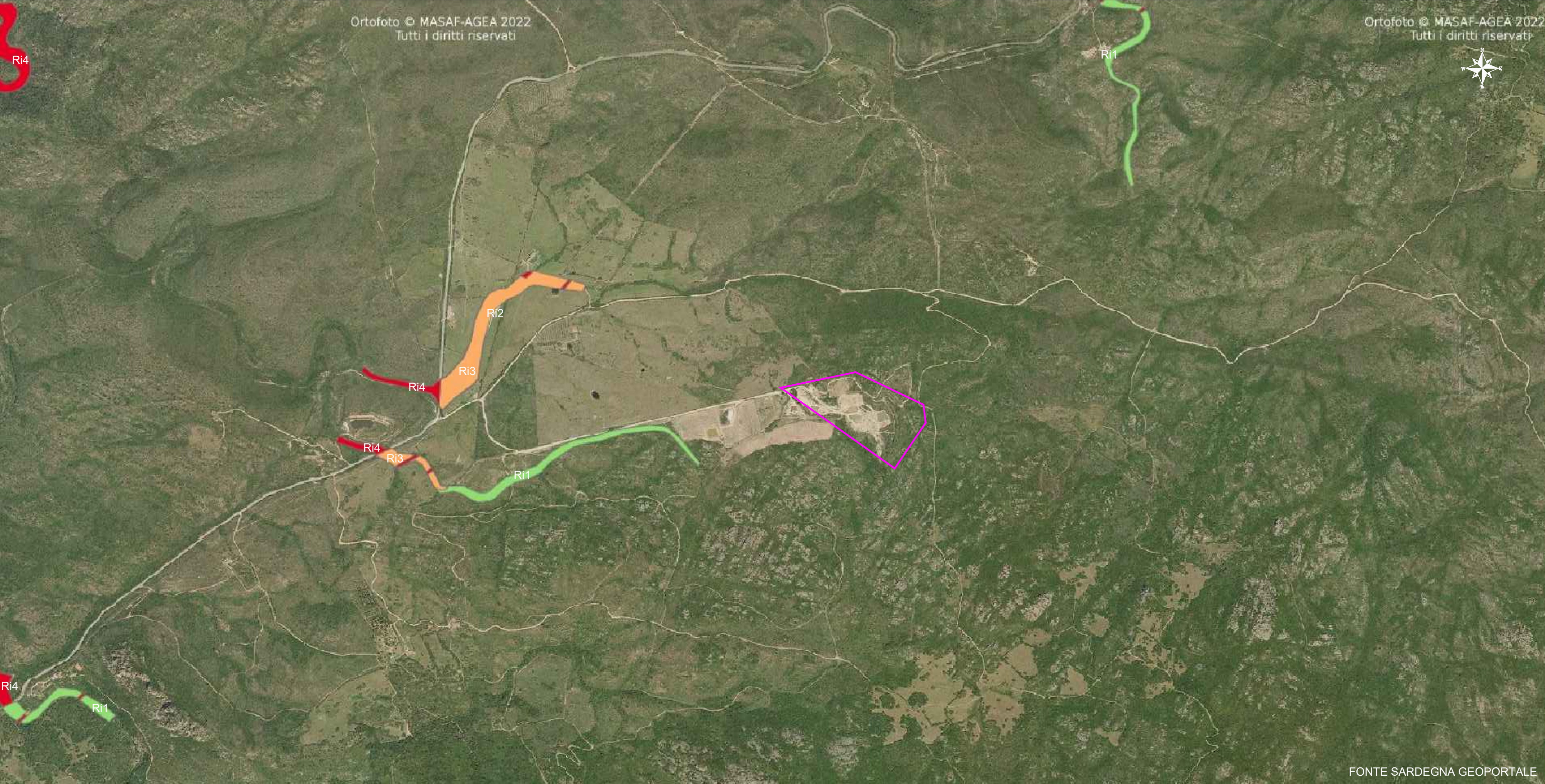


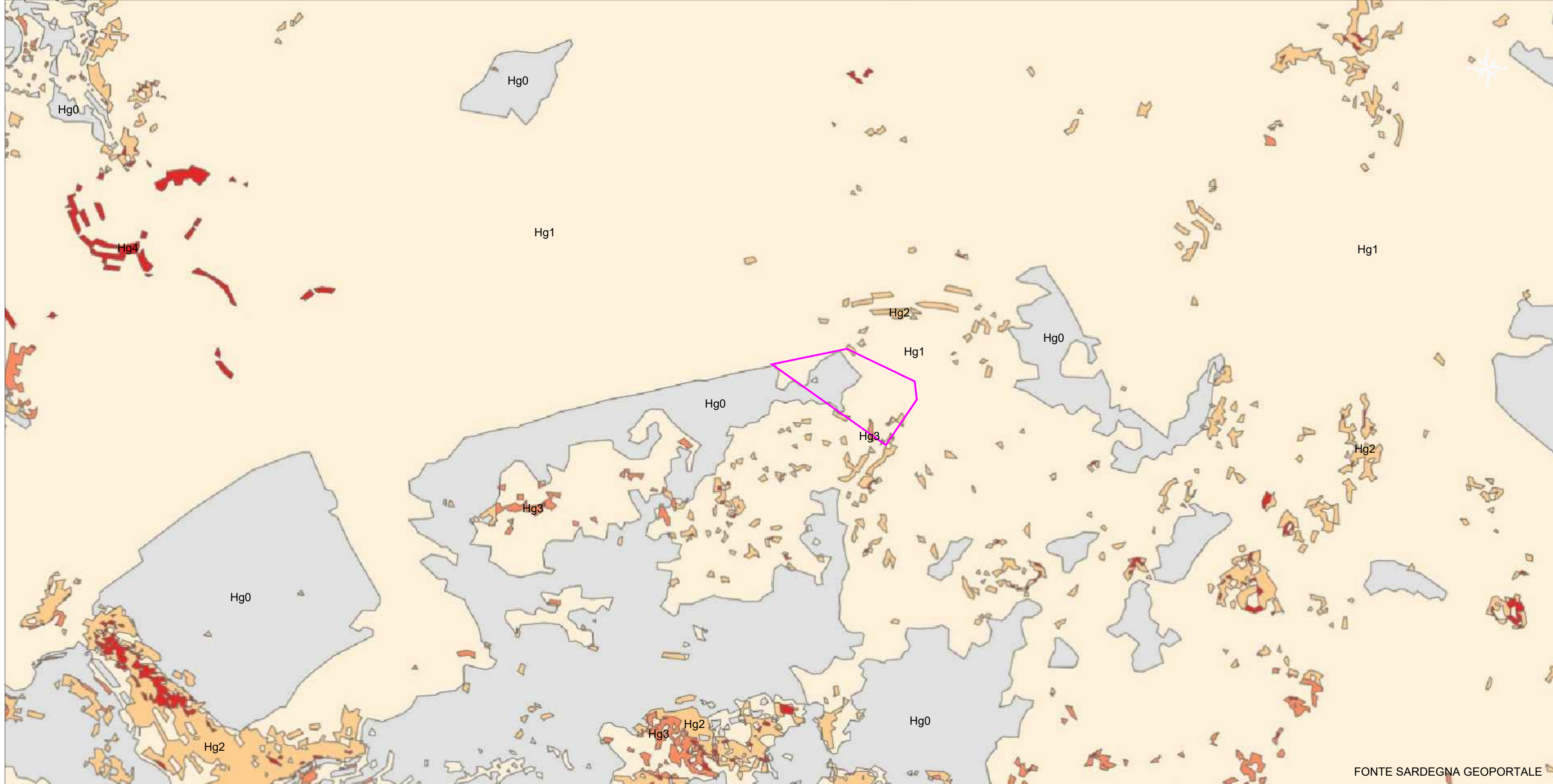
INQUADRAMENTO SU IMMAGINE SATELLITARE CON RAPPRESENTAZIONE DEGLI ELEMENTI IDRICI CENSITI - SCALA 1:10.000



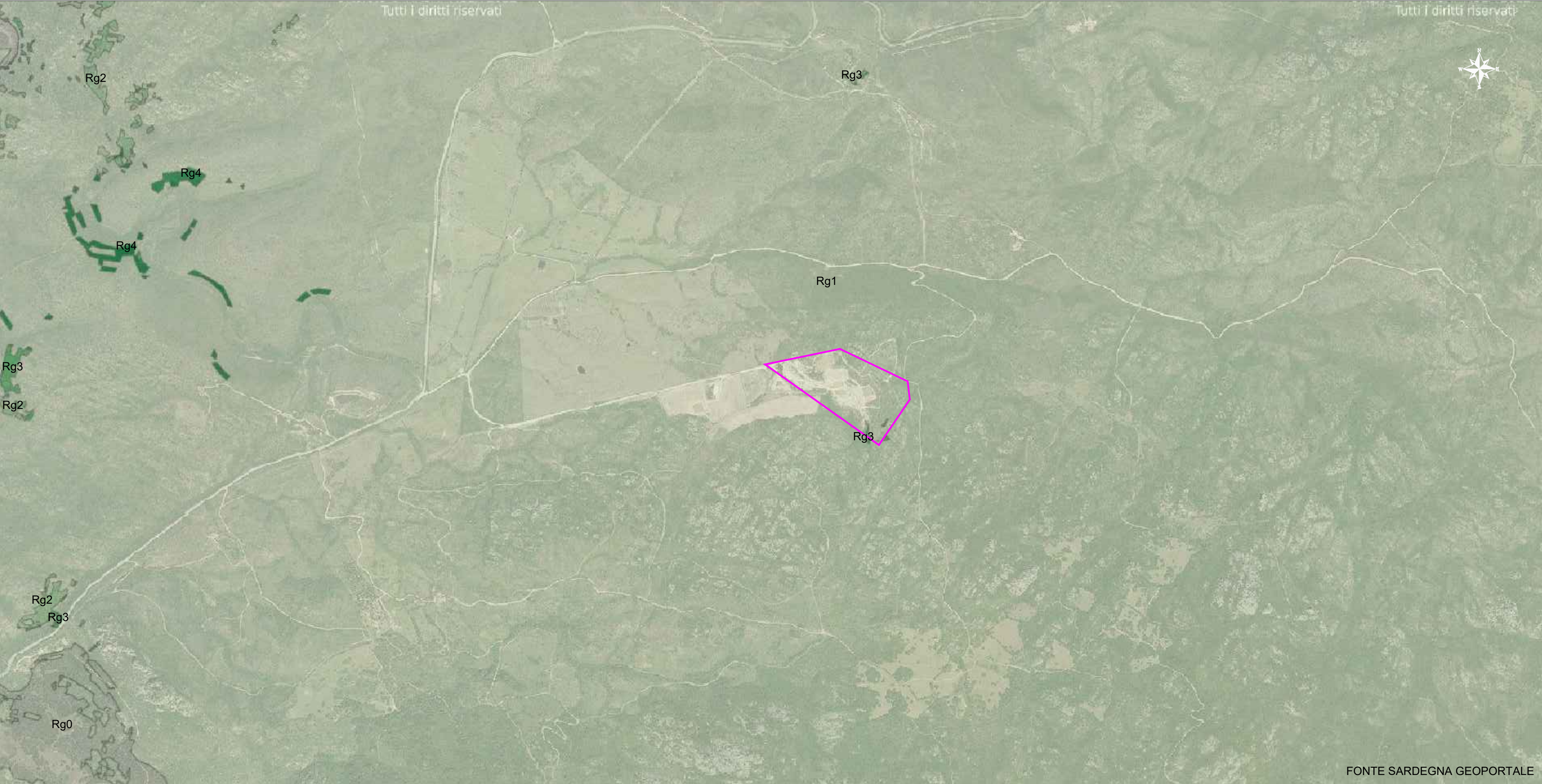
INQUADRAMENTO SU IMMAGINE SATELLITARE CON RAPPRESENTAZIONE DELLE AREE DI PERICOLO IDRAULICO (Hi) - SCALA 1:10.000



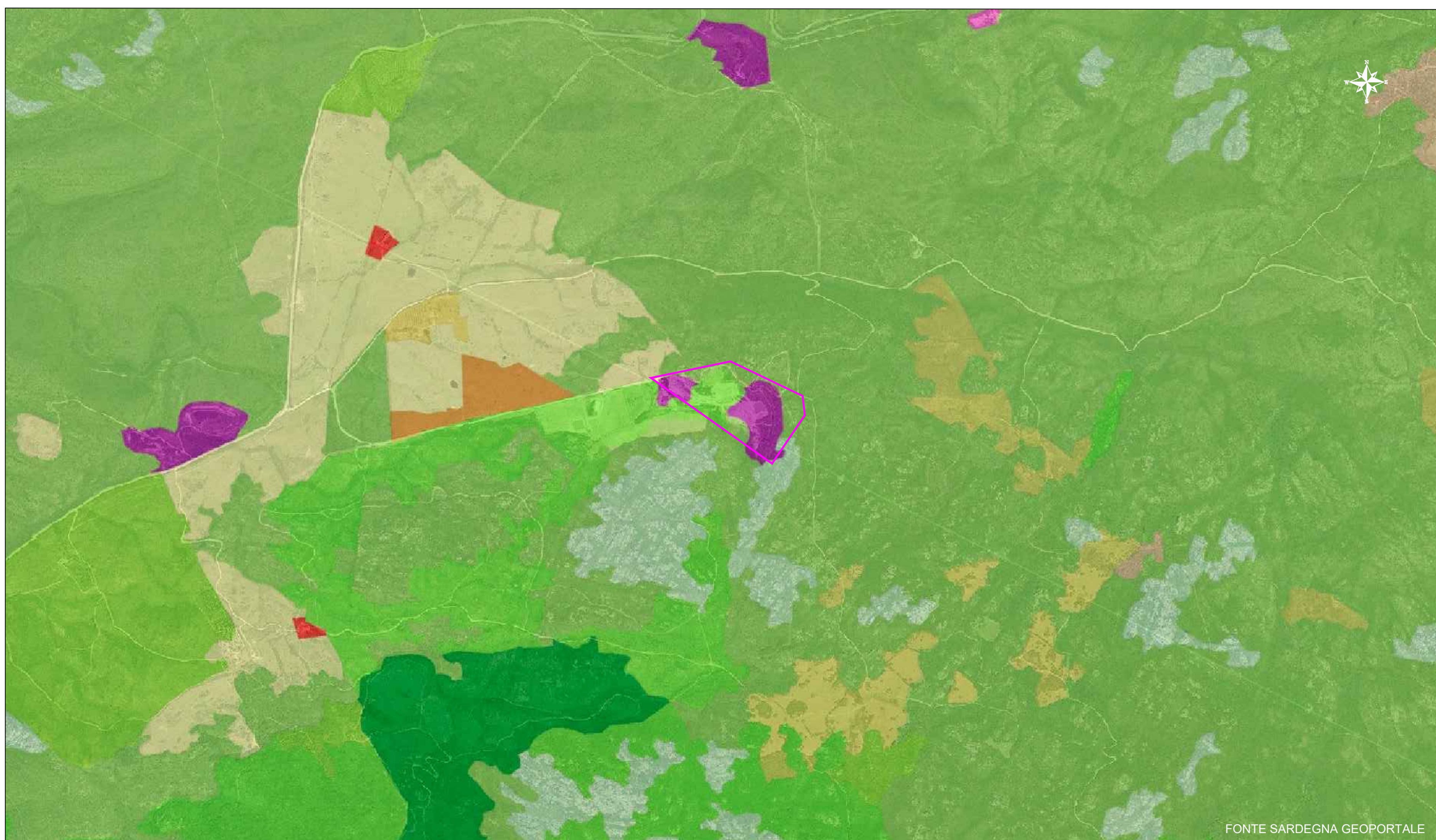
INQUADRAMENTO SU IMMAGINE SATELLITARE CON RAPPRESENTAZIONE DELLE AREE DI RISCHIO IDRAULICO (Ri) - SCALA 1:10.000



INQUADRAMENTO SU IMMAGINE SATELLITARE CON RAPPRESENTAZIONE DELLE AREE DI PERICOLO GEOMORFOLOGICO (Hg) - SCALA 1:10.000



INQUADRAMENTO SU IMMAGINE SATELLITARE CON RAPPRESENTAZIONE DELLE AREE DI RISCHIO GEOMORFOLOGICO (Rg) - SCALA 1:10.000



CARTA USO DEL SUOLO - SCALA 1:10.000

LEGENDA

CARTE P.A.I.

ELEMENTO IDRICO

Hi\*

(Aree da modellazione 2D con Vp <= 0,75)

Hi0

- P0 (Tratto studiato nel quale la piena risi

Hi1

- P1 (Aree a pericolosità idraulica Moderat

Hi2

- P2 (Aree a pericolosità idraulica Media)

Hi3

- P2 (Aree a pericolosità idraulica Elevata)

Hi4

- P3 (Aree a pericolosità idraulica Molto el

Rischio Idraulico (Rev. Dic\_23)

Ri0

- (Aree a rischio Nullo)

Ri1

- (Aree a rischio Moderato)

Ri2

- (Aree a rischio Medio)

Ri3

- (Aree a rischio Elevato)

Ri4

- (Aree a rischio Molto elevato)

Pericolo Geomorfologico (Rev. Dic\_23)

Hg0

- (Aree studiate non soggette a potenzial

Hg1

- (Aree a pericolosità da frana Moderata)

Hg2

- (Aree a pericolosità da frana Media)

Hg3

- (Aree a pericolosità da frana Elevata)

Hg4

- (Aree a pericolosità da frana Molto elev.

Rischio Geomorfologico (Rev. Dic\_23)

Rg0

- (Aree a rischio Nullo)

Rg1

- (Aree a rischio Moderato)

Rg2

- (Aree a rischio Medio)

Rg3

- (Aree a rischio Elevato)

Rg4

- (Aree a rischio Molto elevato)

CARTA USO DEL SUOLO

† Posizione

Idfeature: 99920

legenda: MACCHIA MEDITERRANEA

udscod: 3231

udsdsc: MACCHIA MEDITERRANEA

densitab0: N.A.

† Posizione

Idfeature: 55871

legenda: BOSCO DI LATIFOGUE

udscod: 3111

udsdsc: BOSCO DI LATIFOGUE

densitab0: 2

densitab00: COPERTURA ARBOREA DAL 50% AL 80%

† Posizione

Idfeature: 33755

legenda: AREE ESTRATTIVE

udscod: 131

udsdsc: AREE ESTRATTIVE

densitab0: N.A.

COMUNE DI TRINITA' D'AGULTU  
E VIGNOLA  
PROVINCIA DI OLBIA - TEMPIO

PROGETTO DI COLTIVAZIONE E DI RECUPERO AMBIENTALE  
DI UNA CAVA DI INERTI DI GRANITO IN LOCALITA'  
"BUNICCU"

STUDIO DI IMPATTO AMBIENTALE  
Redatto ai sensi della  
D.G.R. n°11/75 del 24/03/2021 e D.G.R. n°38/134 del 17/11/2023

RICHIEDENTE : ADDIS GIOVANNI MATTEO  
via delle Poste, 21/a - 07038 TRINITA' D'AGULTU  
LOCALITA' : BUNICCU  
MATERIALE : INERTI  
SUPERFICIE CAVA : ha 09 are 20 centiare 99

INQUADRAMENTO P.A.I.  
CARTA USO DEL SUOLO

Dott. Ing. Ignazio MASALA	TAVOLA
Dott. Ing. Massimiliano MASALA	SCALA
Dott. Ing. Mauro MASALA	DATA
	SETTEMBRE 2025

STUDIO TECNICO MASALA  
VIA 1 MAGGIO, 4 09047 SELARGIUS (CA)  
studiotecnicomasala@gmail.com

PROGETTO

S.4

1:10.000

SETTEMBRE 2025